

569-17

КОММ

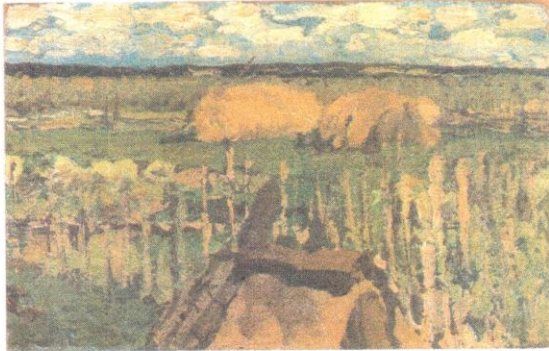


НАУЧНО-ИССЛЕДОВАТЕЛЬСКАЯ
НЕЗАВИСИМАЯ ЭКСПЕРТИЗА
ИМЕНИ П.М. ТРЕТЬЯКОВА

№ 4490-26

ЭКСПЕРТНОЕ ЗАКЛЮЧЕНИЕ
ОЖ 7382

15 января 2014



ТУРЖАНСКИЙ ЛЕОНАРД ВИКТОРОВИЧ
1875 - 1945

ХОЛОДНЫЙ ДЕНЬ. ОСЕНЬ. 1915 год

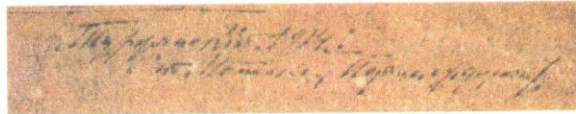
Картон, масло; 14,8 x 23,4

На обороте картона надпись, дата и подпись:
(Х)олодный день (Осень) 1915г. //
Л.Туржанский.



Виды исследований: стилистическое, технологическое (МБС, УФЛ, ИКЛ), рентгенографирование, макрофотосъемка, анализ фактуры живописной поверхности, сравнение с эталонными произведениями художника, работа со специальной литературой.

На обороте картины пером, тушью нанесены авторские надпись, дата и подпись: «(Х)олодный день (Осень) 1915г. // Л.Туржанский.». Подобные надписи встречаются на подлинных произведениях Л.Туржанского (см.образец).



Образец авторской надписи Л.Туржанского

Композиционные и колористические особенности экспертируемого произведения, живописные приемы построения красочного слоя, индивидуальный характер фактурного мазка соответствуют эталонным работам Л.В.Туржанского, что позволяет не сомневаться в его авторстве.

Исследуемое произведение выполнено Л.Туржанским а la prima. Мотив сельского пейзажа характерен для натуральных этюдов художника, выполненных им на Урале, в местечке Малый Исток, где находилась его мастерская. Экспертируемое произведение создано свободными и темпераментными мазками, что характерно для живописной манеры мастера 1910-х годов. Типичен и колорит произведения, построенный на сочетании охристых, зеленых и коричневых тонов. Все это находит аналогии в известных картинах Л.Туржанского, таких как: «Облака (Домики)» 1914 (Ил.1), «На солнце» 1913 (Ил.2).



Ил.1 Облака (Домики). 1914
Екатеринбургская картинная галерея



Рыбинский историко-архитектурный и художественный
музей-заповедник

Проведенное рентгенографическое исследование выявило светотеневую картину, характерную для эталонных произведений Л.В.Туржанского 1910-х годов.

Стилистика исследуемого этюда и состояние художественных материалов (основа, прозрачность и замес красочных паст) соответствуют дате, указанной на обороте картины – 1915 год.

Результат: Авторство Леонарда Викторовича Туржанского подтверждается. Пейзаж «Холодный день. Осень» представляет антиварно-коллекционный интерес.

Биографическая справка: Туржанский Леонард (Леонид) Викторович (1875 – 1945). Учился в Санкт-Петербурге в частной студии Л.Е.Дмитриева-Кавказского (1895) и одновременно в ЦУТР; продолжил образование в Москве в Строгановском училище (1896-1897) и МУЖВЗ (1898-1907) у А.М.Васнецова, А.С.Степанова, В.А.Серова, К.А.Коровина. Член СРХ с 1910.

Участвовал в выставках СРХ (1904-1917, 1922, 1923).

Произведения художника хранятся в ГТГ, ГРМ, многих музеях и коллекциях России.

Эксперт

Эксперт

Подписи Ирины Владимировны Геращенко и Юлии Викторовны Чайкиной заверяю

Административный директор



И.В.Геращенко

Ю.В.Чайкина

А.Г.Попов