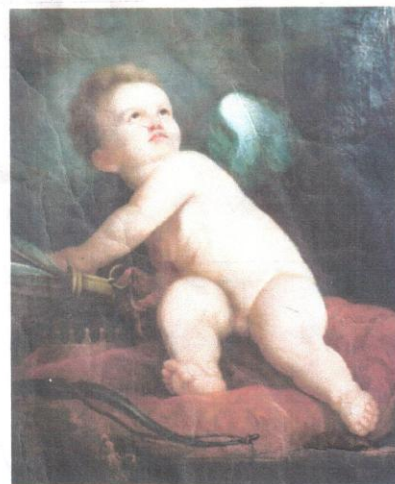


П263-04



МИНИСТЕРСТВО КУЛЬТУРЫ РОССИЙСКОЙ ФЕДЕРАЦИИ

ВСЕРОССИЙСКИЙ ХУДОЖЕСТВЕННЫЙ  
НАУЧНО-РЕСТАВРАЦИОННЫЙ  
ЦЕНТР ИМЕНИ АКАДЕМИКА  
И.Э. ГРАБАРЯ



№ 394 ЭК – 378-01  
26 марта 2001 г.

Протокол экспертного совета № 11  
от 21 марта 2001 года

### ЗАКЛЮЧЕНИЕ

До экспертизы:  
Н.х. (Круг А. Менгса).  
«Амур».  
Х., м.; 84 х 69 см.  
Частное собрание.

После экспертизы:  
Неизвестный художник 19 века.  
«Амур», вторая треть 19 века.  
Западноевропейская школа живописи.

Виды исследований: технологический и стилистический анализ, ИК, УФ, справочная литература.

На картине изображен Амур (божество Любви), на что указывает его облик и атрибуты: лук, колчан и стрелы. Корона, лежащая на бархатной подушке символизирует награду за победу в любви.

Тип лица Амура, композиционное и колористическое построение экспертируемой картины, предположительно, восходит к творчеству немецкого классициста 18 века Антона Рафаэля Менгса.

Технологические признаки (холст, грунт, красочные пасты) позволяют датировать работу, 19 веком, вероятнее всего, второй третью столетия.

Произведение выполнено на профессиональном уровне.

Имеет несомненное антикварное значение.

Зав. отделом  
научной экспертизы, эксперт

Член экспертного совета

Подписи Киселевой А.Р. и Геращенко И.В.  
заверяю

*А.Р. Киселева*  
*И.В. Геращенко*  
А.Р. Киселева  
И.В. Геращенко  
зав. канцелярией