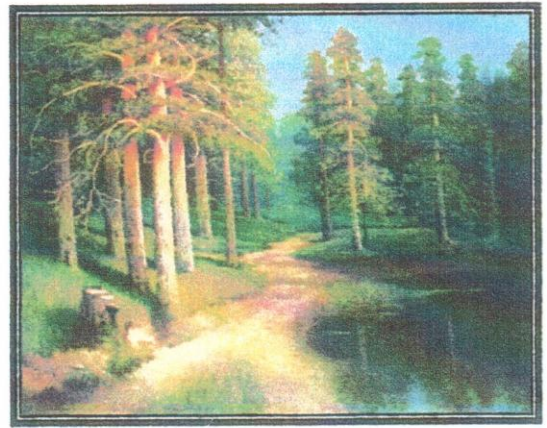




231/1 - 11

МИНИСТЕРСТВО КУЛЬТУРЫ РОССИЙСКОЙ ФЕДЕРАЦИИ

ВСЕРОССИЙСКИЙ ХУДОЖЕСТВЕННЫЙ  
НАУЧНО-РЕСТАВРАЦИОННЫЙ  
ЦЕНТР ИМЕНИ АКАДЕМИКА  
И.Э. ГРАБАРЯ



№ 1207 ЭК – 1326-04  
7 июля 2004 г.

Протокол экспертного совета № 25  
от 7 июля 2004 года

### ЭКСПЕРТНОЕ ЗАКЛЮЧЕНИЕ

До экспертизы:

В.Бабадин.  
«Лес».  
Х., м.; 107,2 x 133,3 см.  
Вл.: частное собрание.

После экспертизы:

Авторство В.В.Бабадина подтверждено.  
Время создания картины – конец XIX – начало XX вв.

Виды исследований: стилистическое, технико-технологическое, рентгенографическое, фото (о/в), УФ, ИК, литература.

Подпись слева внизу: «В.Бабадинъ», - по способу нанесения и характеру начертания сомнений в подлинности не вызывает.

Исходя из состояния живописных материалов экспертируемой работы наиболее вероятным временем ее создания можно считать конец XIX – начало XX веков.

Наличие подлинной подписи, время создания и стилистические особенности экспертируемого произведения позволяют подтвердить его принадлежность кисти художника конца XIX - начала XX веков В.В.Бабадина, работы которого воспроизведены в дореволюционных открытых письмах.

В настоящее время произведения В.В.Бабадина хранятся в частных отечественных и зарубежных собраниях, пользуются спросом на антикварном рынке.

По уровню живописного исполнения и времени создания пейзаж В.Бабадина «Лес» представляет несомненный антикварный интерес.

Зав. отделом  
научной экспертизы

Эксперт

Подписи Киселевой А.Р. и Воляк Д.В.  
заверяю



А.Р. Киселева

Д.В. Воляк

зав. канцелярией