

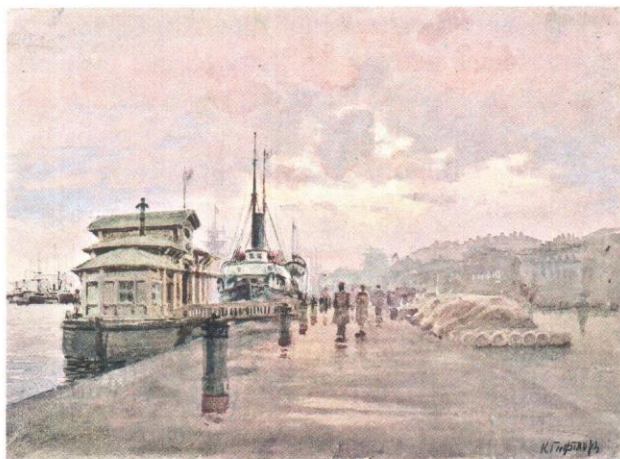


НАУЧНО-ИССЛЕДОВАТЕЛЬСКАЯ
НЕЗАВИСИМАЯ ЭКСПЕРТИЗА
ИМЕНИ П.М. ТРЕТЬЯКОВА

№ 2164-36

ЭКСПЕРТНОЕ ЗАКЛЮЧЕНИЕ
ОГ 4018

« 8 » ноябрь 2012

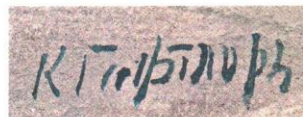


ГЕФТЛЕР КАРЛ ЭДУАРДОВИЧ
1853-1918
ПРИЧАЛ

Конец XIX – начало XX веков

Бумага, на картоне, графитный карандаш,
акварель, белила. 28,4 x 38,3

Справа внизу подпись: *К Гефтлерь*



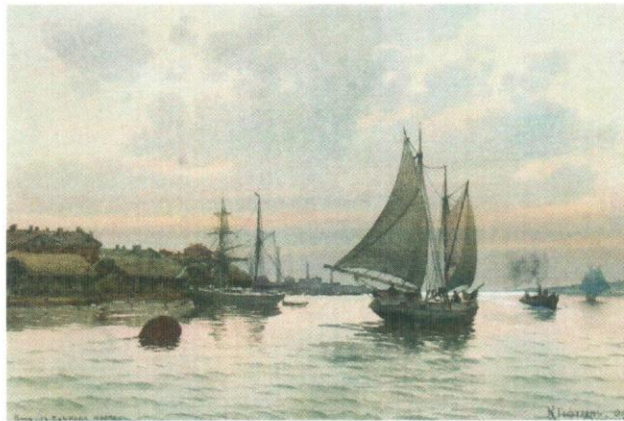
Подпись не вызывает сомнений в подлинности по способу нанесения. По характеру начертания имеет прямые аналогии с эталонными автографами художника-мариниста Карла Эдуардовича Гефтлера (1853-1918).

По состоянию графических материалов (типу и характеру старения основы и красочного слоя) исследуемую работу можно с наибольшей долей вероятности датировать концом XIX – началом XX веков, что не противоречит фактам творческой биографии художника.

Сравнение исследуемого пейзажа с эталонными работами Гефтлера из музейных и частных собраний выявило несомненное сходство в характере подготовительного рисунка, способах построения объемов и пространства, колористическом и композиционном решении. В качестве примера см. **ил.1** «Старый Петербург». Конец XIX – начало XX веков. Бумага на картоне, акварель, белила: 45,5x58,3. Собрание Пермской художественной галереи; **ил. 2** «Вид с Тучкова моста». 1890. Бумага, акварель 26x40. Собрание Пензенской областной картинной галереи.



ил.1



ил.2

Результат: На основании наличия подлинной подписи, времени создания, характерного изобразительного мотива и соответствия творческой манере авторство Карла Эдуардовича Гефтлера подтверждается. По времени создания и уровню исполнения акварель К.Э.Гефтлера «Причал» имеет музейное значение как характерный образец позднего периода творчества мастера.

Биографическая справка: Гефтлер Карл Эдуардович (1853, Ревель – 1918, Петроград). Архитектор, живописец и акварелист. Окончил Институт гражданских инженеров в Петербурге в 1882 году. Вольнослушатель архитектурного отделения в Академии художеств с 1876 года. Окончил курс в 1896 году. Член Общества акварелистов с 1898 года, член общества «Мюссаровские понеделъники», Санкт-Петербургского Общества художников, Общества им. А.И.Куинджи, действительный член Общества русских акварелистов с 1892 года; почётный - с 1905 года. Экспонировал свои работы с 1888 года. По преимуществу пейзажист-маринист.

Произведения художника хранятся в Государственной Третьяковской галерее, Государственном музее изобразительных искусств им.А.С.Пушкина, Государственном Русском музее и многих других музейных и частных собраниях.

Эксперт, удостоверение Росохранкультуры № 0597

О.С.Глебова

Подпись Ольги Сергеевны Глебовой заверяю
Административный директор

А.Г.Попов

