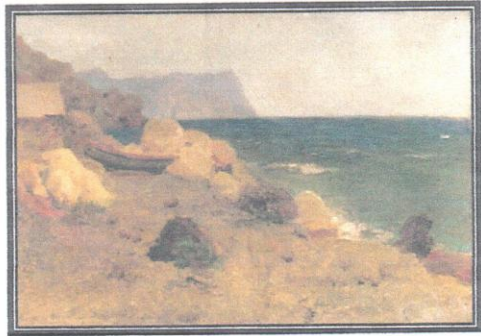




МИНИСТЕРСТВО КУЛЬТУРЫ РОССИЙСКОЙ ФЕДЕРАЦИИ

ВСЕРОССИЙСКИЙ ХУДОЖЕСТВЕННЫЙ
НАУЧНО-РЕСТАВРАЦИОННЫЙ
ЦЕНТР ИМЕНИ АКАДЕМИКА
И.Э. ГРАБАРЯ



№ 1075 ЭК – 1029-04
16 июня 2004 г.

Протокол экспертного совета № 16
от 16 июня 2004 года

ЭКСПЕРТНОЕ ЗАКЛЮЧЕНИЕ

До экспертизы:

М.Холодовский.

«Рыбачий домик у моря».

К., м.; 24,7 x 35,2 см.

Вл.: частное собрание.

*Мыс.
Фиолент*

После экспертизы:

Холодовский Михаил Иванович (1855 - 1926).

«Рыбачий домик у моря», к. XIX – н. XX вв.

Виды исследований: стилистическое, технико-технологическое, рентгенографическое, фото (о/в и фрагмента), УФ, ИК, литература.

Дарственная надпись и подпись слева внизу: «Леонтию Ивановичу Михайлову на добрую память. / М.Холодовский», - по способу нанесения сомнений в подлинности не вызывают. Характер начертания подписи соответствует опубликованным автографам М.И.Холодовского.

Исходя из состояния живописных материалов экспертируемой работы наиболее вероятным временем ее создания можно считать конец XIX – начало XX веков.

Наличие подлинной подписи, время создания и стилистические особенности экспертируемого пейзажа позволяют подтвердить его принадлежность кисти художника Холодовского Михаила Ивановича (1855 - 1926).

По уровню живописного исполнения и времени создания исследуемая картина представляет антикварно-коллекционный интерес.

БИОГРАФИЧЕСКАЯ СПРАВКА

Холодовский Михаил Иванович (1855 - 1926) – живописец, пейзажист. На выставках с 1886 года (ТПХВ, Санкт-Петербургское общество художников, Товарищество художников и др.). Картина М.Холодовского «Вид в Малороссии» хранится в собрании Краснодарского художественного музея. Работы художника неоднократно воспроизводились в дореволюционной периодической печати («Нива», «Всемирная иллюстрация», «Живописное обозрение») и в открытых письмах.

Зав. отделом
научной экспертизы, эксперт

Эксперт

Подписи Киселевой А.Р. и Воляк Д.В.
заверяю

А. Киселева – А.Р. Киселева

Д.В. Воляк

зав. канцелярией

