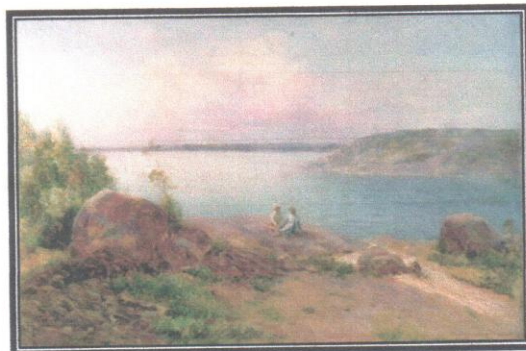




МИНИСТЕРСТВО КУЛЬТУРЫ РОССИЙСКОЙ ФЕДЕРАЦИИ

ВСЕРОССИЙСКИЙ ХУДОЖЕСТВЕННЫЙ
НАУЧНО-РЕСТАВРАЦИОННЫЙ
ЦЕНТР ИМЕНИ АКАДЕМИКА
И.Э. ГРАБАРЯ



№ 1370 ЭК – 1530-04
22 сентября 2004 г.

Протокол экспертного совета № 29
от 22 сентября 2004 года

ЭКСПЕРТНОЕ ЗАКЛЮЧЕНИЕ

До экспертизы:

И.Пасс.
«Дети на Волге», 1916 г.
Х., м.; 70,7 x 107 см.
Вл.: частное собрание.

После экспертизы:

Пасс Израэль Абрамович (1868 – после 1935).
Авторство и время создания подтверждено.

Виды исследований: стилистическое, технологическое (МБС, УФ, ИК, анализ фактуры), сравнение с эталонами, фото о/в и фр., литература.

Слева внизу на картине расположены подпись и дата: «И.Пассъ 1916». Анализ соотношения подписи с красочным слоем позволяет считать её подлинной. По начертанию имеет аналогии с известными автографами И.А.Пасса.

По состоянию живописных материалов время создания картины не противоречит указанной в подписи дате – 1916 год.

Время создания и наличие подлинной подписи позволяют подтвердить авторство И.А.Пасса.
Картина имеет антикварное значение.

БИОГРАФИЧЕСКАЯ СПРАВКА

Израэль Абрамович Пасс (1868 - ?) – художник, работавший в конце XIX – первой половине XX веков. Учился в Академии художеств (1878 – 1884). Его работы экспонировались преимущественно на выставках СПб Общества художников. Некоторые произведения публиковались в журналах «Нива», «Родина» и «Искра».

Произведения И.А.Пасса находятся в частных собраниях, Пензенской картинной галерее, Литературном музее.

Зав. отделом
научной экспертизы

Эксперт

Подписи Киселевой А.Р. и Игнатовой Н.С.
заверяю

 А.Р.Киселева

Н.С.Игнатова

зав. канцелярией



Исследование представленной для проведения экспертизы работы привело к следующим выводам:



ПАСС И. А. НА БЕРЕГУ.

Холст, масло

70,7 x 107

Слева внизу: *И Пассь 1916.*

Работа исследована в сопоставлении с образцами живописи Пасса и различными историко-художественными материалами. Подпись и дата - старые, авторские, по начертанию типичные для автографов Пасса. Техничко-технологические и стилистические особенности работы (материалы, мотив, палитра, фактура и характер изображения отдельных элементов соответствуют специфике живописи Пасса. Судя по всему, на работе изображены окрестности Петербурга (возможно, близ Выборга), запечатленные на ряде произведений художника, экспонировавшихся на выставках С.-Петербургского общества художников («Терриоки», «На взморье» и пр.)

Авторство И.А. Пасса подтверждается. Работа рекомендуется для приобретения в художественное собрание.

Искусствовед

Петров В.А.

Москва, 2 ноября 2007 г.

ПАСС Израэль (Исидор) Абрамович (1868 - после 1920-ых)

Живописец конца XIX - начала XX века. Портретист, жанрист, пейзажист, автор исторических картин и «пу». Родился в г. Вильно. Учился в Виленской рисовальной школе у И.Трутнева и в Императорской Академии художеств, получив за время учебы ряд медалей и звание классного художника. Жил и работал в Петербурге. Участвовал в росписи дворцовой церкви в Гатчине. В 1890-1910-е гг. - один из активнейших членов Санкт-Петербургского (Петроградского) общества художников, практически во всех выставках которого участвовал. Принимал участие в академических, Народных, Осенних выставках, Всероссийской художественно-промышленной выставке 1896 в Нижнем Новгороде и пр. В 1920-е гг. - член Общества художников-индивидуалистов. Работы Пасса в свое время часто репродуцировались на художественных открытках и во многих иллюстрированных журналах. Достаточно полное представление о его творчестве можно составить и по многочисленным воспроизведениям его работ в каталогах Санкт-Петербургского общества художников.

Работы И. Пасса

