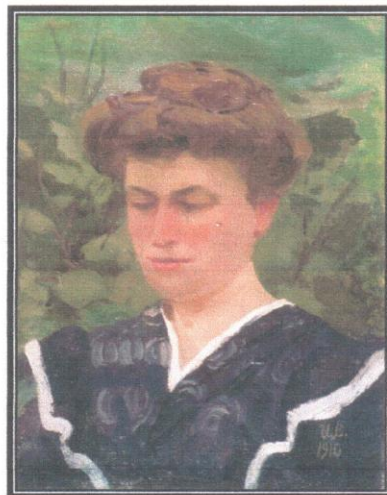




МИНИСТЕРСТВО КУЛЬТУРЫ РОССИЙСКОЙ ФЕДЕРАЦИИ

ВСЕРОССИЙСКИЙ ХУДОЖЕСТВЕННЫЙ  
НАУЧНО-РЕСТАВРАЦИОННЫЙ  
ЦЕНТР ИМЕНИ АКАДЕМИКА  
И.Э. ГРАБАРЯ



№ 862 ЭК – 965-04  
14 мая 2004 г.

Протокол экспертного совета № 17  
от 12 мая 2004 года

### ЗАКЛЮЧЕНИЕ

До экспертизы:

И.Владимиров.  
«Женский портрет».  
Х. на оргалите, м.; 39,3 x 30,6 см..  
Вл.: частное собрание.

После экспертизы:

Владимиров, Иван Алексеевич (1869 – 1947).  
«Женщина с закрытыми глазами»,  
1900-е – 1-я пол. 1910-х годов (1910 год ?).

Виды исследований: стилистическое, технологическое (УФ, ИК, рентген), литература, фото (о/в и 2 фр.).

В правом нижнем углу исследуемого произведения имеются монограмма и дата: «И.В. 1910».

Состояние художественных материалов экспертируемой работы позволяет ориентировочно датировать ее первой четвертью XX столетия.

Стилистические и технико-технологические особенности исследуемого произведения имеют сходство с эталонными произведениями художника Ивана Владимировича (1869-1947), относящимися к 1900-м – первой половине 1910-х годов.

Экспертируемое произведение И.А.Владимирова «Женщина с закрытыми глазами» имеет безусловное антикварно-коллекционное значение и может представлять интерес для систематических собраний русской живописи начала XX века.

### БИОГРАФИЧЕСКАЯ СПРАВКА

Владимиров, Иван Алексеевич (1869 – 1947) – русский живописец. Родился в Вильно и там же начал учиться в рисовальной школе. С 1891 года учится в петербургской Академии художеств у Б.П.Виллевалде, А.Д.Кившенко, Ф.А.Рубо. Получал поощрительные медали в 1891 и 1893 гг. В 1893 году получил звание классного художника второй степени, в 1897 г. – первой степени. В 1890-х гг. предпринимал частые поездки на Кавказ и в Крым. В период русско-японской войны 1904-1905 гг. и Первой мировой 1914-1918 гг. находился в действующей армии, был художником-корреспондентом. После 1917 г. писал работы на историко-революционные темы и с 1923 по 1928 гг. становится членом АХРР. С 1922 г. преподавал в Ленинградских Художественно-промышленных мастерских. Участвовал в различных выставках с 1893 г.

Зав. отделом  
научной экспертизы

Эксперт

Подписи Киселевой А.Р. и Подстаницкого С.А.  
заверяю

 – А.Р.Киселева

С.А.Подстаницкий

зав. канцелярией