

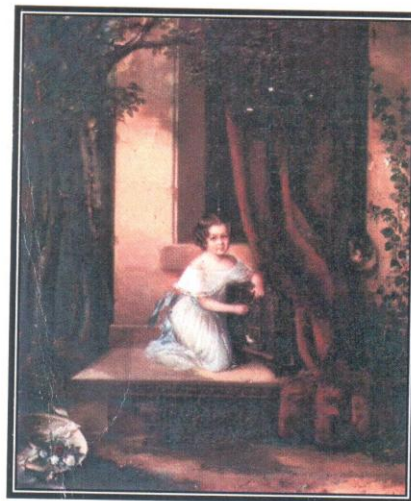


Федеральное агентство по культуре и кинематографии

Федеральное государственное учреждение культуры

ВСЕРОССИЙСКИЙ ХУДОЖЕСТВЕННЫЙ
НАУЧНО-РЕСТАВРАЦИОННЫЙ
ЦЕНТР ИМЕНИ АКАДЕМИКА
И.Э.ГРАБАРЯ

ЭКСПЕРТНОЕ ЗАКЛЮЧЕНИЕ



Протокол экспертного совета № 1
от 16 января 2008 года

№ 6 ЭК – 1292-07
16 января 2008 г.

До экспертизы:

Chalamet.
«Жанровая сцена».
Х., м.; 61,2 x 50,9 см.
Вл.: частное собрание.

После экспертизы:

Шаламе, Пьер Луи Виктор (Chalamet, Pierre Louis Victor)(1805- после 1846).
«Девочка у клетки с птицей», 1846 год.
Франция.

Виды исследований: стилистический, технологический (микроскопический, УФЛ, ИКЛ), рентгенографический анализ, фото о/в, фрагментов, справочная литература.

На обороте холста имеется штамп парижской фирмы живописных материалов.

Подпись, дата и надпись расположены на зеркале картины: «Vor, Chalamet. / 1846. Paris». По способу нанесения современны красочному слою.

Характер и состояние живописных материалов (холста, грунта, красочных паст) не противоречат имеющейся дате – 1846 год.

В справочной литературе приведены сведения о французском жанристе и портретисте, работавшем в Париже, Пьере Луи Викторе Шаламе.

На основании подлинности подписи, даты и надписи, технологических, стилистических и биографических данных автором картины можно считать Пьера Луи Виктора Шаламе.

Произведение выполнено на профессиональном уровне в традиции салонной живописи.

Имеет антикварное значение. Представляет интерес для коллекции французской живописи XIX века.

БИОГРАФИЧЕСКАЯ СПРАВКА

Шаламе, Пьер Луи Виктор (Chalamet, Pierre Louis Victor). Родился в 1805 г. в Париже. Жанрист, портретист, писал интерьеры. В 1828 г. поступил в Парижскую школу изящных искусств. Учился у М.Н.Понс-Камю (M.N.Ponce-Camus) и Пико (Picot). С 1835 по 1846 гг. экспонировался в Салоне французских художников, где представлял, в основном, портреты.

Зав. отделом
научной экспертизы, эксперт

Член экспертного совета

Подписи Киселевой А.Р. и Игнатовой Н.С.
заверяю

А.Р.Киселева

Н.С.Игнатовой

А.Р.Киселева

Н.С.Игнатовой

зав. канцелярией



105005, г. МОСКВА, ул. Радио, д. 17, кор. 6. E-MAIL: grabar@sovintel.ru
Тел. 8-499-763-37-29 (дирекция); 8-499-763-37-31 (бухгалтерия). Факс (495) 8-499-763-37-30