

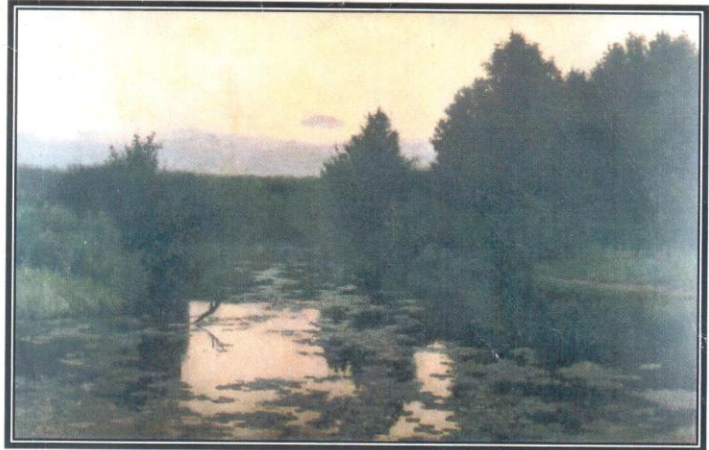


Федеральное агентство по культуре и кинематографии

Федеральное государственное учреждение культуры

ВСЕРОССИЙСКИЙ ХУДОЖЕСТВЕННЫЙ
НАУЧНО-РЕСТАВРАЦИОННЫЙ
ЦЕНТР ИМЕНИ АКАДЕМИКА
И.Э.ГРАБАРИ

ЭКСПЕРТНОЕ ЗАКЛЮЧЕНИЕ



№ 373 ЭК – 451-07
23 мая 2007 г.

Протокол экспертного совета № 15
от 23 мая 2007 года

До экспертизы:

Д.Мартен.
«Старый пруд».
Х., м.; 69,2 x 107,3 см.
Вл.: частное собрание.

После экспертизы:

Мартен Дмитрий Эмильевич (1860 – 1918).
«Старый пруд», 1890-е гг.

Виды исследований: стилистическое, технологическое (МБС, сравнительный анализ живописной поверхности), рентгенографическое, УФ, фото о/в, фрагментов.

Подпись и дата слева внизу: «Д. Мартень 9[2]», - по способу нанесения и характеру начертания сомнений в подлинности не вызывают.

Исходя из первой цифры даты и состояния живописных материалов экспертируемой работы наиболее вероятным временем ее создания можно считать 1890-е годы.

В результате комплексного исследования представленной на экспертизу картины и ее сравнения с бесспорными произведениями Д.Э.Мартена установлено сходство в композиционном и колористическом решении, манере построения красочного слоя и особенностях мазка при изображении отдельных деталей.

На основании подлинности подписи, времени создания, а также стилистического и технологического сходства с эталонами принадлежность пейзажа «Старый пруд» кисти Дмитрия Эмильевича Мартена (1860-1918) подтверждается.

По уровню живописного исполнения и времени создания экспертируемое произведение представляет музейный интерес.

БИОГРАФИЧЕСКАЯ СПРАВКА

Мартен, Дмитрий Эмильевич (1860 – 1918). Живописец-пейзажист. Учился в МУЖВЗ. Постоянный экспонент выставок МОЛХ, ТПХВ. Член объединения «Группа художников». Работал в традиции русской реалистической пейзажной школы второй половины XIX века. (Жил и работал в Москве).

Работы Д.Э.Мартена хранятся в ГТГ, других музейных и частных коллекциях.

Зав. отделом научной
экспертизы

Эксперт

Подписи Киселевой А.Р. и Воляк Д.В.
заверяю

А.Р. Киселева
Д.В. Воляк

А.Р. Киселева

Д.В. Воляк

зав. канцелярией



105005, г. МОСКВА, ул. Радио, д. 17, кор. 6. E-MAIL: grabar@sovintef.ru
Тел. 8-499-763-37-29 (дирекция); 8-499-763-37-31 (бухгалтерия). Факс (495) 8-499-763-37-30