



**НАУЧНО-ИССЛЕДОВАТЕЛЬСКАЯ  
НЕЗАВИСИМАЯ ЭКСПЕРТИЗА  
ИМЕНИ П.М. ТРЕТЬЯКОВА**

№ 8678-26

**ЭКСПЕРТНОЕ ЗАКЛЮЧЕНИЕ  
ОЖ 13710**

«16» октября 2019



**ПЕТРОВИЧЕВ ПЕТР ИВАНОВИЧ.  
1874 - 1947  
РАСПАХАННОЕ ПОЛЕ. 1903**

Холст, масло; 40,3 x 68,6

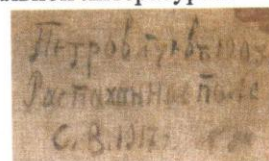
Слева внизу подпись: *Петровичевъ*  
На обороте авторская надпись:  
*Петровичевъ 1903 г. // Распаханное  
поле // С.В. 1917 г. №8и*



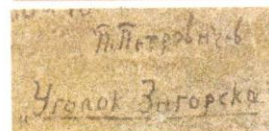
**Виды исследований:** стилистическое, технико-технологическое (микроскоп, УФЛ, ИКЛ), рентгенографирование, макрофото съемка, анализ фактуры живописной поверхности, сравнение с эталонными произведениями художника, работа со специальной литературой.

Слева внизу расположена подпись: «Петровичевъ».

На обороте исследуемого произведения на авторском холсте расположена авторская надпись: «Петровичевъ 1903 г. // Распаханное поле // С.В. 1917 г. №8и». Подобные надписи встречаются на подлинных произведениях П.И. Петровича (см. образец).



Живописно-стилистические особенности исследуемого пейзажа находят прямые аналогии в известных произведениях П.И. Петровичева 1900–1910-х годов (см. илл.). Композиционные и колористические особенности экспертируемого пейзажа, приемы построения красочного слоя, индивидуальный характер фактурного мазка соответствуют эталонным произведениям художника.



*Образец авторской  
надписи П.И. Петровичева*

В экспертируемой картине налицо художественные приемы, свойственные творческой манере П.И. Петровичева: многослойная живопись, цветовая палитра, стремление к обобщениям живописных форм, а также особое внимание к силуэту. Фактура его произведений отличается плотностью красочного слоя, которая часто напоминает декоративный рельеф, что характерно и для экспертируемой работы. Горизонтальная композиция с панорамным видом на поле или реку также характерна для пейзажей



*Осень. 1904. Х., м., 98 x 187. Национальная галерея Республики Коми, Сыктывкар*



*Пашня. 1908. К., м., 20,9x55,6. ЧС*



*Вид на реку. 1910-е К., м., 34,3x71,2. ЧС*

П.И. Петровичева 1900–1910-х годов (см. илл.). В эти годы мастер много ездил по древнерусским городам, создавая пейзажи, в которых ярко и убедительно проявился его талант живописца.

В авторской надписи на обороте экспертируемой картины значится: «С.В. 1917 г. № 8и». «С.В.» можно интерпретировать как «своя выставка». Известно, что в 1917 году у П.И. Петровичева состоялась первая персональная выставка. Возможно, исследуемое произведение на ней экспонировалось.

Проведенное рентгенографическое исследование выявило светотеневую картину, характерную для эталонных произведений П.И. Петровичева 1900–1910-х годов.

Состояние художественных материалов (холст, грунт, замесы и прозрачность красочных паст) и признаки их старения, а также стилистические особенности исследуемого произведения не противоречат авторской датировке – 1903 год.

**Результат: Авторство Петра Ивановича Петровичева подтверждается. Произведение «Распаханное поле» 1903 года по уровню исполнения и времени создания имеет музейное значение.**

**Биографическая справка: Петровичев Петр Иванович** (1874, Ярославская губерния – 1947, Москва). Живописец, мастер пейзажа, натюрморта, интерьера, работал акварелью. Первые профессиональные навыки получил в Ростовском музее церковных древностей, где занимался поновлением икон (1888–1891). По протекции В.В. Верещагина поступил на живописное отделение МУЖВЗ. В 1898 перешел в пейзажную мастерскую, возглавляемую сначала И.И. Левитаном, а затем А.М. Васнецовым, под влиянием этих мастеров сформировался как художник. Экспонировался на выставках «Мира искусства», ТПХВ. В 1911 вступил в «Союз русских художников». В 1922–1927 состоял в АХРР, после этого вступил в «Объединение художников-реалистов», целью которого было сохранение традиций передвижников. Центральное место в творчестве П.И. Петровичева занимает лирический пейзаж, а также архитектурные виды старинных русских городов. Особую известность принесли мастеру интерьеры древнерусских церквей. В 1930-х Петровичев много ездил по стройкам страны и писал индустриальные пейзажи.

Персональные выставки художника проходили в Москве в 1917 и 1946.

Произведения П.И. Петровичева находятся в ГТГ, ГРМ, в крупнейших музеях России и зарубежья.

Эксперт

Эксперт

Подписи Ирины Владимировны Геращенко и Юлии Викторовны Чайкиной заверяю

Административный директор



И.В. Геращенко

Ю.В. Чайкина

А.Г. Попов